

# safend discoverer

## Lokalisieren und Abbilden sensibler Daten



- Abbilden, Klassifizieren und Lokalisieren sensibler Daten, die auf Endpunkten der Organisation gespeichert sind
- Ermöglichung der Einhaltung von gesetzlichen, Datensicherheits- und Datenschutzstandards.
- Mehr Sichtbarkeit und Einsicht zur Durchsetzung umfassender Sicherheitsrichtlinien, die für die Prioritäten Ihrer Organisation geeignet sind
- Verwaltung Ihrer Datenschutzmaßnahmen mit einem einzelnen Server, einer einzelnen Konsole, einem einzelnen leichten Agenten

### Safend Data Protection Suite

schützt Ihre Organisation gegen Datenverlust am Endpunkt, Missbrauch oder Diebstahl durch seine Ein-Server-, Eine-Konsole-, Ein-Agent-Architektur. Die preisgekrönte Suite besteht aus:

**Safend Discoverer** – Lokalisieren und Abbilden sensibler ruhender Daten.

**Safend Inspector** – Prüfen, Klassifizieren und Blockieren des Durchsickerns von sensiblem Inhalt durch E-Mail, IM, Internet, externe Speicher, Drucker usw.

**Safend Encryptor** – Transparente Verschlüsselung von Laptops und PCs.

**Safend Protector** – Sperren oder Verschlüsseln von Daten, die auf externe Medien und Geräte (CD/DVD, USB, FireWire, usw.) übertragen werden, und Sperren von Verbindungen zu unsicheren drahtlosen Netzen.

**Safend Auditor** – Direkte Erkennung von Sicherheitsrisiken durch Identifizieren der WiFi-Ports oder Geräte, die aktuell oder zuvor an Endpunkten angeschlossen sind bzw. waren.

**Safend Reporter** – Einfache Generierung grafischer Compliance-Reports und Sicherheitslog-Übersichten mit Hilfe eines intuitiven Tools.

### Der Bedarf an Endpunkt-Inhaltskontrolle

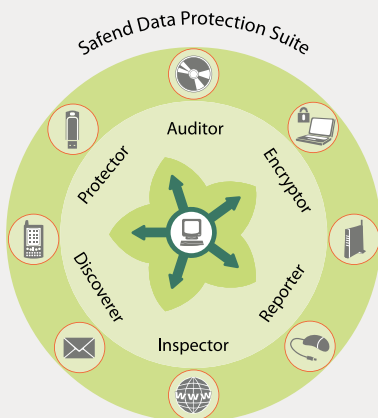
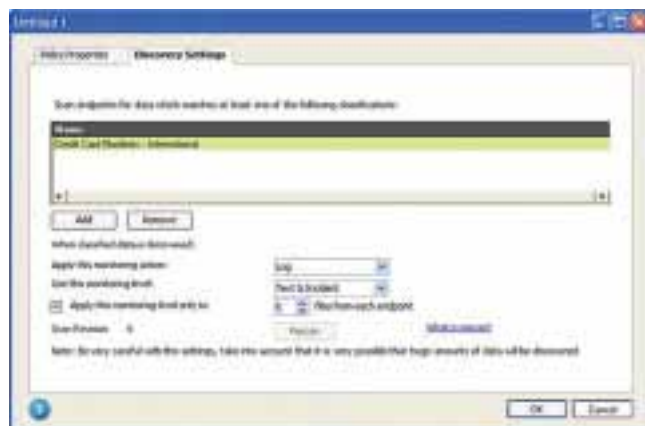
Branchenstatistiken zeigen ständig, dass die bedeutendsten Sicherheitsbedrohungen für die Organisation aus dem Inneren kommen. Bei über 60% von Unternehmensdaten, die auf Endpunkten angesiedelt sind, können Gateway-Lösungen und geschriebene Sicherheitsrichtlinien alleine das Risiko nicht mindern. Die preisgekrönte Safend Data Protection Suite liefert vollständigen Endpunkt-Datenschutz ohne die Produktivität zu beeinträchtigen. Manipulationssicher und mit transparentem Betrieb auf jedem Endpunkt entdeckt, klassifiziert, schützt, alarmiert, protokolliert, sperrt und verschlüsselt die Safend Data Protection Suite die wichtigsten Daten Ihrer Organisation, ganz gleich, ob die Geräte online oder offline sind.

**“Beispielloser Datenschutzskandal bei der Telekom: 17 Millionen Handy-Nummern und Personendaten sind gestohlen worden - auch jene von Prominenten, deren Sicherheit gefährdet ist. Jetzt bietet der Konzern besorgten Kunden neue Telefonnummern an” – Der Spiegel**

**“Die Durchschnittskosten für jede Datenverletzung betragen 6.75 Mio US Dollar, und die Kosten pro Datensatz lagen 2009 bei 204 US Dollar” – Ponemon Institute**

**“Informationsverletzungen verursachten eine durchschnittlich 5%-igen Rückgang des Aktienpreises des Unternehmens. Eine Erholung auf das Niveau vor dem Vorfall dauert fast ein Jahr” – EMA Research**

### Discoverer – Bildet Ihre sensiblen Daten ab



Safend Discoverer lokalisiert sensible Daten, die auf den Endpunkten der Organisation und in freigegebenen Netzwerkbereichen gespeichert sind, und bildet sie ab. Discoverer läuft im Hintergrund mit minimaler Auswirkung auf die Produktivität und spart wertvolle Zeit und verbessert die Effizienz durch fachmännische Abbildung der Daten. Discoverer bietet Einblick auf ungesicherte Daten und fehlerhafte Geschäftsprozesse. Mit diesen Informationen ausgestattet können Administratoren die Sicherheit und Compliance-Initiativen verbessern.



## Safend Discoverer – Funktionen und Vorteile

- **Umfassende Datenklassifizierung**  
Mehrere Datenidentifizierungstechniken können für eine äußerst genaue Datenklassifizierung kombiniert werden, einschließlich:
  - Schlüsselwort- und Mustererkennung von Dateitext und Metadaten  
mathematische und logische Verifizierer
  - Dateitypen und Eigenschaften, einschließlich Name, Größe, Autor,
  - Erstellungsdatum usw
  - Daten-Fingerprinting
- **Integrierte Compliance-Richtlinien**  
Enthält vorkonfigurierte Sicherheitsrichtlinien, die darauf ausgelegt sind, bestimmte regulatorische Compliance-Standards (wie PCI, HIPAA und europäische Datenschutzgesetze) anzugehen.
- **Discovery-Datensatz**  
Erhalt detaillierter Logs und Reports zu lokalisierten und abgebildeten, klassifizierten Daten. Die Datensätze können nur den Dateipfad, Datei und Text oder verborgene Kopien der Datei enthalten.
- **Manipulationssicher**  
Multi-Tier Manipulationsschutzfähigkeiten garantieren die Integrität der erfassten Daten.
- **Flexible und intuitive Verwaltung**  
Automatische Synchronisation mit Microsoft Active Directory und Novell eDirectory.

### Technische Daten

#### Systemanforderungen – Agent

- ✓ Windows XP Professional SP2+ (x32 and x64)
- ✓ Windows XP Tablet PC Edition (SP2, SP3)
- ✓ Windows 2003 Server (SP1, SP2)
- ✓ Windows Vista SP1 (x32 and x64)
- ✓ Windows 7 (x32 and x64)
- ✓ Windows 2008, R1, R2
- ✓ Mac OS/X 10.5 10.6

#### Systemanforderungen – Server

- ✓ Windows 2003 Server (SP1, SP2)
- ✓ Windows 2008, R1, R2

## Über Safend

Safend ist ein führender Lieferant von Endpunkt Datenschutz-Software. Unserer Produkte schützen gegen den Verlust von Unternehmensdaten, indem sie umfassende Datenverschlüsselung, Portkontrolle, Gerätekontrolle und Inhaltsprüfung bieten und dabei die Einhaltung der regulierten Datensicherheits- und Datenschutzstandards sicherstellen. Die Produkte von Safend verschlüsseln interne und externe Festplattenlaufwerke, Wechselspeichergeräte und CD/DVDs. Sie bieten eine detaillierte Port- und Gerätekontrolle über alle physikalischen, drahtlosen und Wechselmedien-Geräte und kontrollieren die sensiblen Daten, die über Endpunkte und Netzwerkkanäle transferiert werden. Mit über 2,200 Kunden weltweit und 2.6 Millionen verkauften Lizenzen wird die Software von Safend von multinationalen Unternehmen, Regierungsstellen, Gesundheitsorganisationen und kleinen bis mittelgroßen Firmen auf der ganzen Welt eingesetzt.