



Barracuda Web Filter

Schützt Internetbenutzer vor schädlichem und unpassendem Inhalt

Der Barracuda Web Filter bietet eine vollständige Lösung zum Filtern von Content und Blockieren von Anwendungen, um akzeptable Richtlinien zur Internetnutzung durchzusetzen. Der Barracuda Web Filter umfasst zudem einen leistungsstarken und preisgekrönten Spyware- und Virusschutz. Da keine benutzerabhängige Lizenzgebühr anfällt, bietet der Barracuda Web Filter die derzeit preisgünstigste Lösung für Content- und Spywareschutz auf dem Markt.

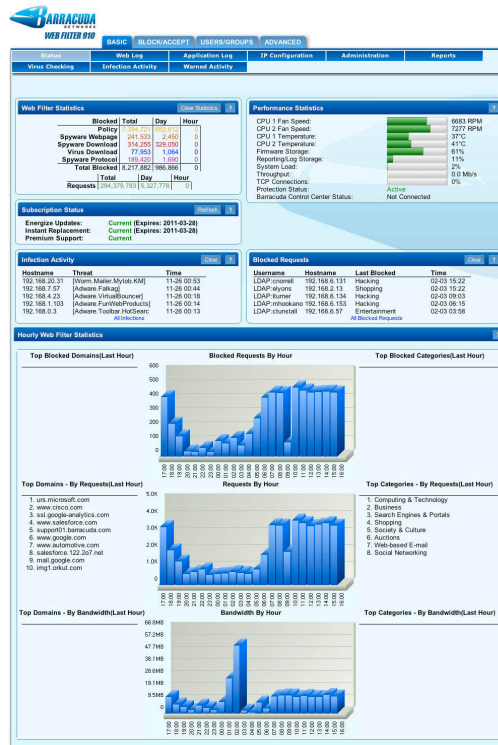
Flexible, umfassende Filterung

Der für Unternehmen entwickelte Barracuda Web Filter ermöglicht es, benutzerdefinierte Richtlinien für bestimmte Benutzer und Gruppen in verschiedenen Zeitzonen einzurichten. Der Barracuda Web Filter arbeitet mit allen bekannten LDAP-Verzeichnissen, wie z. B. Microsoft Active Directory, sowohl zur Authentifizierung als auch für Informationen zu Gruppenzugehörigkeiten integriert zusammen. Außerdem verfügt er über Remote-Filter-Agenten für Windows-PCs und Macs, um die Computer von Remote-Benutzern zu schützen.

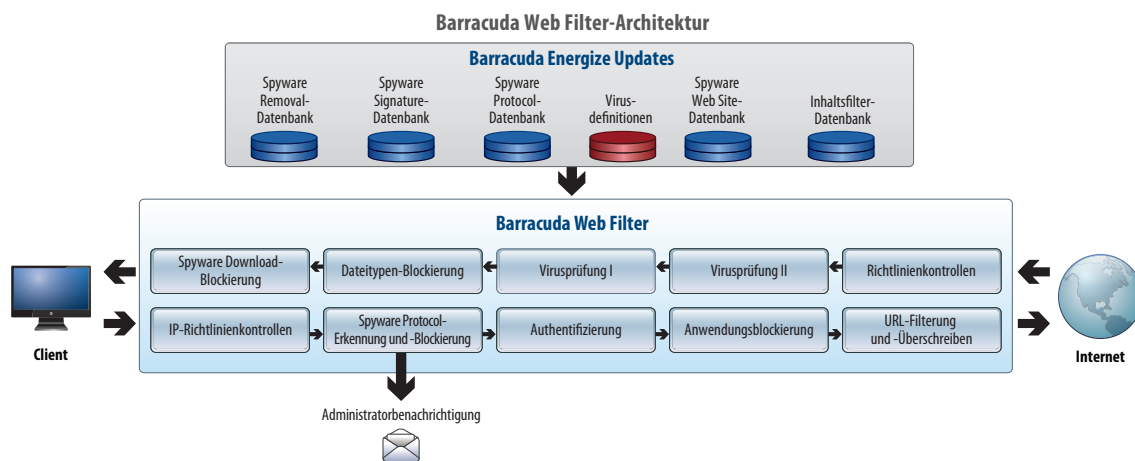
Durch Web-Sicherheit bereits am Gateway schützt der Barracuda Web Filter vor neuen Spyware- und Virusinfektionen, wenn diese versuchen, in das Netzwerk einzudringen. Durch adaptives Säubern der infizierten Computer bietet der Barracuda Web Filter ein breites Spektrum an Spywareschutz und -Entfernung, ohne dass vorab auf jedem Computer im Netzwerk Clientsoftware installiert werden muss.

Benutzerfreundlich und einfach in der Wartung

Der Barracuda Web Filter kann ganz einfach installiert werden, da keine Software installiert werden muss. Energize Updates werden automatisch von Barracuda Central bereitgestellt. In diesem hochmodernen Technologiecenter arbeiten unsere Spezialisten unermüdlich an den effektivsten Methoden zum Kampf gegen immer neue Spyware- und Virusvarianten. Energize Updates umfassen die aktuellsten Spyware- und Virusdefinitionen, inklusive Inhaltsfilterkategorien und Sicherheitsupdates, die stündlich für fortwährenden Schutz gegen die neuesten Bedrohungen verteilt werden.



Der Barracuda Web Filter überwacht versuchte Richtlinienverletzungen, infizierte Clients, blockierte Spyware und Virusdownloads.



BARRACUDA WEB FILTER

MODELL
210
310
410
610
810
910



BARRACUDA WEB FILTER

Typisches Einsatzszenario



TECHNISCHE DETAILS

Sicherheitsmerkmale

CONTENT FILTERING

- Kategoriefilterung
- HTTP-/HTTPS-Unterstützung
- URL-Filterung
- Sichere Bildsuche
- Blockierung von Dateitypen
- Blockierung offener Proxies

APPLIKATIONSKONTROLLE

- IM-Blockierung
- Blockierung von Internetanwendungen
- IP- und Port-Blockierung

ERWEITERTE RICHTLINIENERSTELLUNG

- Standardmäßige Gast- und Benutzerrichtlinien
- Ausnahmen für Benutzer und Gruppenrichtlinien
- Integration von LDAP-Verzeichnisservern/NTLM
- Integration von Windows-Domänencontrollern
- Integration von Terminalservern
- Lokale Benutzer und Gruppen
- Netzwerk-IP-Adressenrichtlinien
- Tageszeitrichtlinien
- Benutzerdefinierte Kategorien

SCHUTZ VOR NETZWERKBEDROHUNGEN

- Spyware Site-Blockierung
- Spyware Download-Blockierung
- Zweistufige Virusblockierung
- Erkennung von Infektionsaktivitäten
- Spyware Protocol-Blockierung

SPYWARE-ENTFERNUNG

- Entfernen von Spyware von Windows-Computern
- Download als ActiveX-Steuerungselement

Systemmerkmale

- Webbasierte Benutzeroberfläche
- Statistische Reports
- Umfangreiche Protokollerstellung
- Sichere Remote-Administration
- Internetbeschleunigung/-Caching
- Reports zum Datenverkehr
- Remote-Filter-Agent - Windows PCs & Macs

INTEGRIERTE REPORTING-ENGINE

- Grafische Zusammenfassungen
- Detaillierte Benutzer- und Gruppenberichte
- Berichterstellung zu Zeit/Session
- Geplante Berichte
- Reportingexport

Hardwaremerkmale

ANSCHLUSSMÖGLICHKEITEN

- Standard-VGA
- PS/2-Tastatur/-Maus
- Ethernet (siehe nachfolgende Tabelle)
- Serieller Anschluss (DB-9)

FRONTPANEL-ANZEIGEN

- Spannungsanzeige
- Festplattenaktivitätsanzeige
- Spyware blockiert-Anzeige
- Virus blockiert-Anzeige
- Datenübertragungsanzeige
- Ein-/Aus-Taste
- Reset-Taste

STROMVERSORGUNG

- AC-Eingangsspannung 100-240 Volt
- Frequenz 50/60 Hz

Supportoptionen

ENERGIZE UPDATES-SUBSCRIPTION

- Standardmäßiger technischer Support
- Stündliche Updates der Spyware-Regeln und -Definitionen
- Stündliche Updates der Virusdefinitionen
- Stündliche Updates der Content-Filter-Datenbank
- Stündliche Updates der Spyware Removal-Werkzeuge

INSTANT REPLACEMENT-SERVICE

- Lieferung von Ersatzgeräten am nächsten Arbeitstag
- 24x7 technischer Support

MODELLVERGLEICH

	MODELL 210	MODELL 310	MODELL 410	MODELL 610	MODELL 810	MODELL 910
KAPAZITÄT*						
Durchsatz (Mbps)	5	10	20	50	200	300
Größe des Web-Cache		10 GB	50 GB	100 GB	200 GB	300 GB
Gleichzeitige Benutzer	25-100	50-200	150-500	450-1,500	1,000-3,000	2,500-4,500
Aktive TCP-Verbindungen	50-400	400-800	800-2,000	2,000-6,000	6,000-10,000	10,000-15,000
HARDWARE						
Rackmount-Gehäuse	1U Mini	1U Mini	1U Mini	1U Fullsize	2U Fullsize	2U Fullsize
Abmessungen (Zoll)	16.8 x 1.7 x 9	16.8 x 1.7 x 14	16.8 x 1.7 x 14	16.8 x 1.7 x 22.6	17.4 x 3.5 x 25.5	17.4 x 3.5 x 25.5
Abmessungen (cm)	42.7 x 4.3 x 23	42.7 x 4.3 x 35.6	42.7 x 4.3 x 35.6	42.7 x 4.3 x 57.4	44.2 x 8.9 x 64.8	44.2 x 8.9 x 64.8
Gewicht (lbs/kg)	8 / 3.6	12 / 5.4	12 / 5.4	26 / 11.8	46 / 20.9	52 / 23.6
Ethernet-Passthrough**	1 x 10/100	1 x 10/100	1 x Gigabit	1 x Gigabit	1 x Gigabit	1 x Gigabit
AC-Eingangstrom (A)	1.0	1.2	1.4	1.8	4.1	5.4
Redundantes Festplattensystem (RAID)				Hot Swap	Hot Swap	Hot Swap
ECC-Arbeitsspeicher				✓	✓	✓
Redundante Stromversorgung					Hot Swap	Hot Swap
MERKMALE						
Gehärtetes und abgesichertes Betriebssystem	✓	✓	✓	✓	✓	✓
Content Filtering	✓	✓	✓	✓	✓	✓
Anwendungskontrolle	✓	✓	✓	✓	✓	✓
Erweiterte Richtlinienerstellung	✓	✓	✓	✓	✓	✓
Schutz vor Netzwerkbedrohungen	✓	✓	✓	✓	✓	✓
Spyware-Entfernung	✓	✓	✓	✓	✓	✓
Rollenbasierte Administration	✓	✓	✓	✓	✓	✓
Syslog		✓	✓	✓	✓	✓
Ethernet-Bypass-Hardware		✓	✓	✓	✓	✓
Remote-Filter-Agent			✓	✓	✓	✓
SNMP/API			✓	✓	✓	✓
Verknüpfte Verwaltung			✓	✓	✓	✓
WCCP			✓	✓	✓	✓

DE 17.2 Diese Angaben können sich ohne Ankündigung ändern.

* Die Kapazität hängt von der Umgebung und den ausgewählten Optionen ab.

** Jeder Ethernet-Passthrough hat zwei Ethernet-Steckverbindungen.

MODELL
210
310
410
610
810
910